

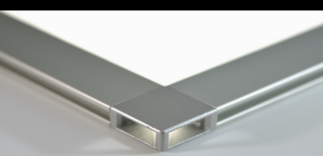
FLEXIBILITÄT IM EINBAU

Durch die vielen unterschiedlichen Rahmenkanten ermöglichen die LED-Panele einen besonders vielfältigen Einbau. Die Auswahl zwischen deckender, matter oder glänzender und transparenter Oberfläche machen sie zu einem sehr anpassungsfähigen Produkt, das sich auf Ihre persönlichen Wünsche und Ideen einrichten lässt. Im Folgenden möchten wir Ihnen die diversen technischen und optischen Möglichkeiten in Kürze vorstellen:



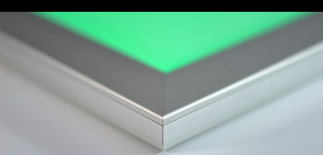
RAHMENAUSFÜHRUNG N°1

Durch ein flächendeckendes Aufbringen der Frontscheibe kann eine hochwertige, komplett rahmenlose Optik der Paneele erzielt werden.



RAHMENAUSFÜHRUNG N°2

Die Rahmenausbildung mit Gehrungsverbindern, die es mit oder ohne Abdeckleiste gibt, schaffen eine übergangslose formschöne Optik.



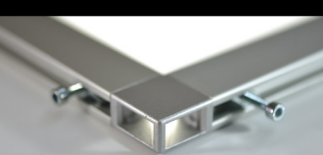
RAHMENAUSFÜHRUNG N°3

Die Rahmenausbildung mit Eckverbinder bieten eine kostengünstigere Lösung mit hoher Stabilität und Langlebigkeit.



TECHNISCHE LÖSUNG N°1

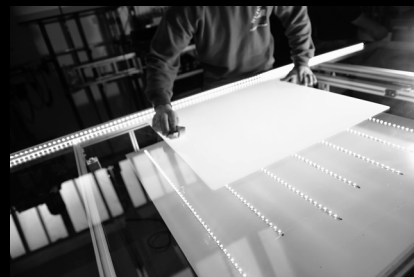
Nach individuellem Kundenwunsch kann die Stromzuleitung von unten, seitlich oder auch von der Rückseite unsichtbar angebracht werden.



TECHNISCHE LÖSUNG N°2

Durch das Einschrauben von Gewindesteinen ist es möglich vielfältige Anbindungen in jeder Position zu realisieren.

LED LICHTMANUFAKTUR



Aus dem Verständnis der Individualität unserer Kunden und der Freude an der Kreativität formte sich ein innovatives Team, welches durch die Brüder Horst und Klaus Wurmhöringer gegründet wurde und geleitet wird.

Mit der Liebe zum Detail und dem technischen Sachverständnis fertigt die LED-Licht Manufaktur Lichtfelder, mit und ohne Farbwechselfunktion, für unterschiedlichste Bereiche wie beispielsweise den Durchgangsbereich, den Wohn- und auch den Badezimmerbereich. Dabei stellt ein Lichtfeld die Symbiose aus Technik und Design dar. Klare Linien und technisch bis in Detail durchdacht, werden aus Produkten individuelle Erlebnisse.

Unser Ziel ist es, Individualität bezahlbar zu machen.

LED LICHTMANUFAKTUR

EIN UNTERNEHMEN DER WUHO-ANLAGENTECHNIK

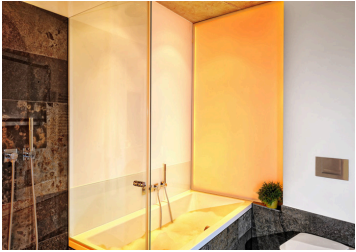
OBERER HUBWEG 6 | 72227 EGENHAUSEN
TELEFON: 07453 91 00 - 51 | FAX: 07453 91 00 - 52
INTERNET: WWW.LED-LICHTMANUFAKTUR.DE
E-MAIL: INFO@LED-LICHTMANUFAKTUR.DE
ODER AUCH AN DIE WUHOE@T-ONLINE.DE



LICHTMANUFAKTUR

VIelfÄLTIG IM EINSATZ

Ob im Wohnbereich, der Küche, dem Badezimmer oder im Objektbereich – die LED-Paneele sind universell einsetzbar. Je nach Anwendungsgebiet kann es uns entweder motivieren und unterstützen, es kann uns jedoch auch zur Entspannung verhelfen und Ruhe ausstrahlen. Farbige Licht ist ein wichtiger Stimmungsfaktor, der unsere Lebensqualität maßgeblich beeinflusst.



INDIVIDUELL ANPASSBAR

Durch ihre optimale individuelle Anpassung in der Größe lassen sich die Lichtfelder nahezu überall problemlos einbauen. Durch eine Fernbedienung lassen sich die LED-Paneele farblich ganz auf ihre gegenwärtige Gefühlslage einstellen – ob wechselndes Farbspektrum oder eine stete einzelne Farbe.

ANREGEND IN FARBE

Die über 16 Millionen Farben, welche die LED-Lichtfelder darstellen können, bieten ein bezauberndes Farblichterlebnis. Die Qual der Wahl haben Sie hier nicht. Wählen Sie einfach einen wechselnden Farbdurchlauf und genießen Sie ein umfangreiches Spektrum an Farben.



NEU! DIE LED-SCHIEBETÜR.